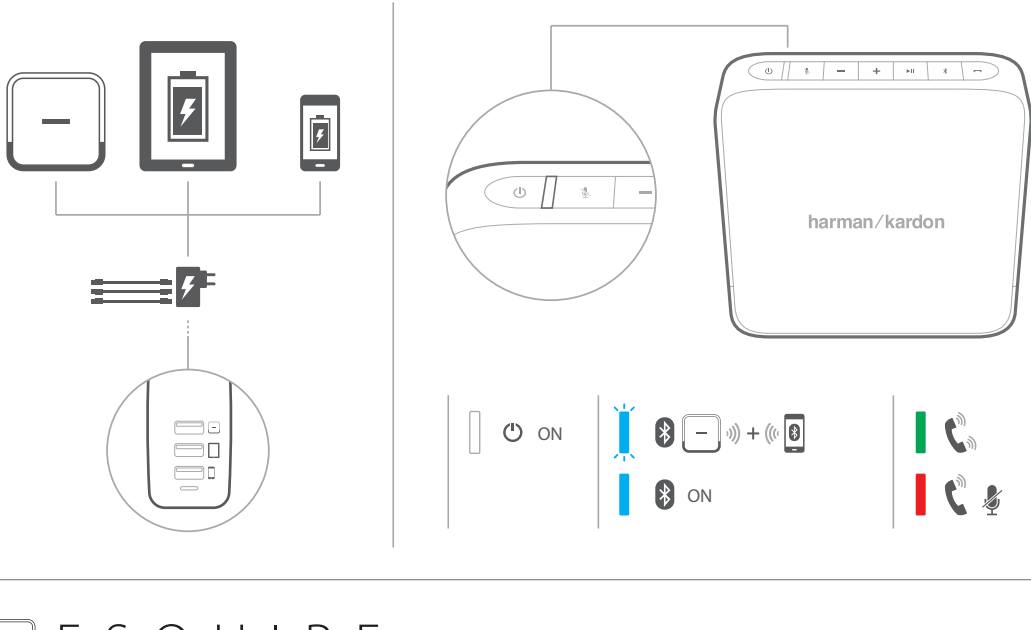
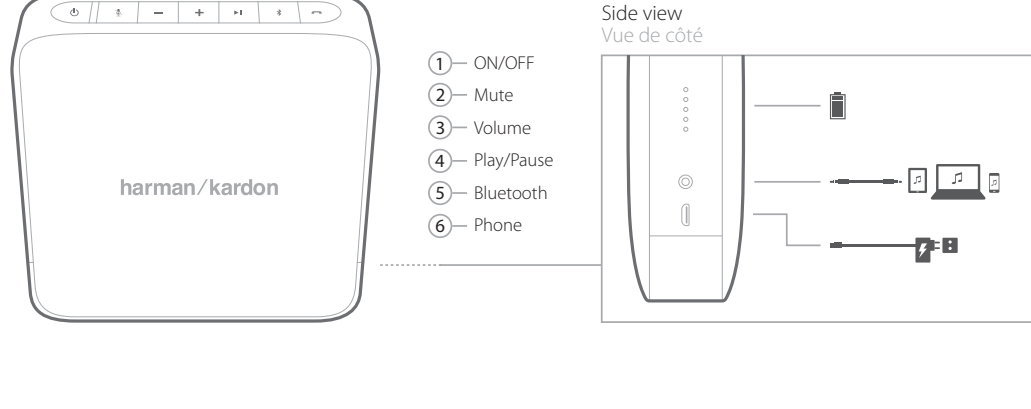


ESQUIRE



AVAILABLE AT
DIGITAL CINEMA



ESQUIRE

- EN**
- Power supply: 5VDC, 5A
 - Power consumption: 20W maximum, <0.5W eco-standby mode
 - Transducers: 2 x 1,75" (45mm)
 - Amplifier power: 2 x 10 Watts
 - Frequency response: 80-22kHz
 - Signal-to-noise ratio: 80dB
 - Dimensions (Dia x H): 147mm (W) x 147mm (H) x 46,5mm (D)
 - Bluetooth transmitter frequency range: 2,402 - 2,480GHz
 - Bluetooth transmitter power: Max 4dBm
 - Bluetooth transmitter modulation: GFSK, π/4 DQPSK, 8DPSK
 - Battery type: Lithium Polymer: (7,4V 4000mAh)
 - Listening time on battery power: 10 hours
 - Battery charge time: 5 hours

- FR**
- Virransyöttö: 5 V DC, 5 A
 - Virrankulutus: maks. 20W, < 0,5 W valmiustilassa
 - Muuntimet: 2 x 1,75" (45 mm)
 - Vahvistimen teho: 2 x 10 W
 - Taajuusvaste: 80 - 22 kHz
 - Signaali-kohina-suhde: 80 dB
 - Mitat (H x K): 147 mm (L) x 147 mm (K) x 46,5 mm (H)
 - Bluetooth-lähettimen taajuusväli: 2,402 - 2,480 GHz
 - Bluetooth-lähettimen teho: Maks. 4 dBm
 - Bluetooth-lähettimen modulaatio: GFSK, π/4 DQPSK, 8DPSK
 - Akkutyypit: Litiumpolymeeri: (7,4V 4000 mAh)
 - Kuuntelu aika akkuteholla: >10 tuntia
 - Akun latausaika: 5 tuntia

ESQUIRE

- ES**
- Alimentación: 5VDC, 5 A
 - Consumo de energía: 20W máximo, < 0,5W en modo eco-standby
 - Transductores: 2 x 1,75" (45mm)
 - Potencia de amplificación: 2 x 10 vatios
 - Intervalo de frecuencias: 80 - 22 kHz
 - Relación señal-ruido: 80 dB
 - Dimensiones (Dia x H): 147(A) x 147(A) x 46,5(D) mm.
 - Potencia del transmisor Bluetooth: Máximo 4 dBm
 - Modulación del transmisor Bluetooth: GFSK, π/4 DQPSK, 8DPSK
 - Tipo de batería: Polímero de litio: (7,4V 4000 mAh)
 - Tiempo de audición con alimentación a batería: 10 horas
 - Tiempo de carga de la batería: 5 horas

- PT**
- Fonte de alimentação: 5V CC, 5 A
 - Consumo de energia: 20 W no máximo, < 0,5 W no modo de espera-poupança
 - Transdutores: 2 x 1,75" (45 mm)
 - Potência do amplificador: 2 x 10 Watts
 - Resposta em frequência: 80 - 22 kHz
 - Relação sinal/ruído: 80 dB
 - Dimensões (Diã x A): 147 mm (L) x 147 mm (A) x 46,5 mm (P)
 - Gama de frequências do transmissor Bluetooth: 2,402 - 2,480 GHz
 - Potência do transmissor Bluetooth: Máx. 4 dBm
 - Potenza del trasmissore Bluetooth: Max 4 dBm
 - Modulação do transmissor Bluetooth: GFSK, π/4 DQPSK, 8DPSK
 - Tipo de bateria: Polímero de lítio: (7,4V 4000 mAh)
 - Tempo de audição com bateria: >10 horas
 - Tempo de carregamento da bateria: 5 horas

ESQUIRE

- DE**
- Energieversorgung: 5V DC, 5A
 - Energieverbrauch: 20W Maximum, < 0,5W Eco-Standby-Modus
 - Signalumwandler: 2 x 1,75" (45mm)
 - Verstärkerleistung: 2 x 10 Watt
 - Frequenzabhängigkeit: 80 - 22 kHz
 - Rauschabstand: 80 dB
 - Dimensionen (Durchmesser x Höhe): 147 mm (B) x 147 mm (H) x 46,5 mm (D)
 - Frequenzbereich für die Bluetooth-Übertragung: 2,402 - 2,480 GHz
 - Bluetooth-Übertragungslleistung: Max 4 dBm
 - Bluetooth-Übertragungsmodulation: GFSK, π/4 DQPSK, 8DPSK
 - Batterie: Lithium Polymer: (7,4V 4000 mAh)
 - Abspieldauer mit Akku: 10 Stunden
 - Akku-Ladezeit: 5 Stunden

- IT**
- Alimentazione: 5V CC, 5 A
 - Consumo di corrente: 20W massimo, < 0,5W modalità eco-standby
 - Trasduttori: 2 x 1,75" (45 mm)
 - Potenza dell'amplificatore: 2 x 10 Watt
 - Risposta di frequenza: 80 - 22 kHz
 - Rapporto segnale-rumore: 80dB
 - Dimensioni (diam. x alt.): 147 mm (Largh) x 147 mm (Alt.) x 46,5 mm (Prof.)
 - Intervallo di frequenza del trasmettitore Bluetooth: 2,402 - 2,480 GHz
 - Potenza del trasmettitore Bluetooth: Max 4 dBm
 - Modulazione del trasmettitore Bluetooth: GFSK, π/4 DQPSK, 8DPSK
 - Tipo di batteria: Polimeri di litio: (7,4 V 4000 mAh)
 - Tempo di ascolto con l'alimentazione a batteria: 10 ore
 - Tempo di carica della batteria: 5 ore

ESQUIRE

- NL**
- Stroomvereisten: 5 V DC, 5 A
 - Stroomverbruik: 20 W maximaal, < 0,5 W eco-standby modus
 - Transducers: 2 x 1,75" (45 mm)
 - Versterkervermogen: 2 x 10 Watt
 - Frequentiebereik: 80 - 22 kHz
 - Signaal-ruisverhouding: 80 dB
 - Afmetingen (Dia x H): 147 mm (W) x 147 mm (H) x 46,5 mm (D)
 - Bluetooth transmitter frequentiebereik: 2,402 - 2,480 GHz
 - Bluetooth transmittervermogen: Max 4 dBm
 - Bluetooth transmittermodulatie: GFSK, π/4 DQPSK, 8DPSK
 - Type batterij: Lithium polymeer: (7,4V 4000 mAh)
 - Luistertijd op batterijvoeding: 10 uur
 - Oplaadtijd batterij: 5 uur

- NO**
- Strømforsyning: 5 V DC, 5 A
 - Strømforbruk: 20 W maksimum, < 0,5 W øko-ventemodus
 - Signalomformere: 2 x 1,75" (45 mm)
 - Forsterkereffekt: 2 x 10 watt
 - Frekvensrespons: 80 - 22 kHz
 - Signal-til-støy-forhold: 80 dB
 - Dimensjoner (Dia x H): 147 mm (B) x 147 mm (H) x 46,5 mm (D)
 - Frekvensområde for Bluetooth-sender: 2,402 - 2,480 GHz
 - Strøm for Bluetooth-sender: Maks 4 dBm
 - Modulasjon for Bluetooth-sender: GFSK, π/4 DQPSK, 8DPSK
 - Batteritype: Litium polymer: (7,4 V 4000 mAh)
 - Lyttetid på batteristrom: 10 timer
 - Ladetid på batteri: 5 timer

ESQUIRE

- FI**
- Virransyöttö: 5 V DC, 5 A
 - Virrankulutus: 20 W, < 0,5 W valmiustilassa
 - Muuntimet: 2 x 1,75" (45 mm)
 - Vahvistimen teho: 2 x 10 W
 - Taajuusvaste: 80 - 22 kHz
 - Signaali-kohina-suhde: 80 dB
 - Mitat (H x K): 147 mm (L) x 147 mm (K) x 46,5 mm (H)
 - Bluetooth-lähettimen taajuusväli: 2,402 - 2,480 GHz
 - Bluetooth-lähettimen teho: Maks. 4 dBm
 - Bluetooth-lähettimen modulaatio: GFSK, π/4 DQPSK, 8DPSK
 - Akkutyypit: Litiumpolymeeri: (7,4V 4000 mAh)
 - Kuuntelu aika akkuteholla: 10 tuntia
 - Akun latausaika: 5 tuntia

- RU**
- Источник питания: 5 В постоянный ток, 5 А
 - Потребляемая мощность: 20 Вт максимум, <0,5 Вт экономичный режим ожидания
 - Преобразователи: 2 x 1,75 дюйма (45 мм)
 - Мощность усилителя: 2 x 10 ватт
 - Частотная характеристика: 80 Гц-22 КГц
 - Коэффициент «сигнал-шум»: 80 дБ
 - Габариты (Dia x H): 147 мм (Ш) x 147 мм (В) x 46,5 мм (Г)
 - Частотный диапазон передатчика Bluetooth: 2,402 - 2,480 ГГц
 - Мощность передатчика Bluetooth: Макс. 4 dBm
 - Модуляция передатчика Bluetooth: GFSK, π/4 DQPSK, 8DPSK
 - Тип аккумулятора: Литиево-полимерный: (7,4 В 4000 мА/ч)
 - Время прослушивания от аккумулятора: 10 часов
 - Время зарядки аккумулятора: 5 часов

ESQUIRE

- SV**
- Strömförsörjning: 5 V likström, 5 A
 - Strömförbrukning: 20 W max, < 0,5 W eko-standbyläge
 - Omvandlare: 2 st 45mm (1,75 tum)
 - Förstärkereffekt: 2 x 10 Watt
 - Frekvensomfång: 80 - 22 kHz
 - Signal-brus-förhållande: 80 dB
 - Dimensioner (Dia x H): 147 mm (B) x 147 mm (H) x 46,5 mm (D)
 - Bluetooth-sändarens frekvensomfång: 2,402 - 2,480 GHz
 - Bluetooth-sändarens effekt: Max 4 dBm
 - Bluetooth-sändarens modulering: GFSK, π/4 DQPSK, 8DPSK
 - Batterityp: Litiumpolymer: (7,4 V 4 000 mAh)
 - Lysningstid vid batteridrift: 10 timmar
 - Laddningstid för batteriet: 5 timmar

- DA**
- Strømforsyning: 5 V DC, 5 A
 - Strømforbrug: 20 W maks., < 0,5 W eco-standby
 - Transducers: 2 x 1,75" (45 mm)
 - Forstærkereffekt: 2 x 10 watt
 - Frekvensområde: 80 - 22 kHz
 - Signal til støj-forhold: 80 dB
 - Mål (Ø x H): 147 mm (B) x 147 mm (H) x 46,5 mm (D)
 - Frekvensområde for Bluetooth-transmitter: 2,402 - 2,480 GHz
 - Bluetooth-sendereffekt: Maks. 4 dBm
 - Bluetooth-sendemodulation: GFSK, π/4 DQPSK, 8DPSK
 - Batteritype: Litiumpolymer: (7,4 V 4.000 mAh)
 - Lyttetid på batteristrom: 10 timer
 - Batteriopladningstid: 5 timer

ESQUIRE

- JP**
- 電源: 直流5V、5A
 - 消費電力: 最大20W、エコスタンバイモード0.5W未満
 - 音声トランスデューサ: 1.75インチ X 2 (45 mm)
 - アンプ出力: 10W X 2
 - 再生周波数帯域: 80 Hz ~ 22 kHz
 - SN比: 80 dB
 - 寸法 (直径 x 高さ) 147 mm (幅) x 147 mm (高さ) x 46.5 mm (奥行)
 - Bluetoothトランスミッター周波数帯域: 2.402 GHz ~ 2.480 GHz
 - Bluetoothトランスミッター出力: 最大4 dBm
 - Bluetoothトランスミッター変調: GFSK (カウス型周波数偏移変調)、π/4 DQPSK (差動四位相偏移変調)、8DPSK (差動位相偏移変調)
 - バッテリーの種類: リチウムポリマー: (7.4V 4000 mAh)
 - バッテリー駆動時連続可聴時間: 10時間
 - バッテリー充電時間: 5時間

- KO**
- 전원 공급 장치: 5V DC, 5 A
 - 소비 전력: 최대 20W, 에코 대기 모드에서 < 0.5 W
 - 변환기: 45 mm (2 x 1.75")
 - 앰프 전력: 2 x 10 W
 - 주파수 응답: 80 ~ 22 kHz
 - 신호 대 잡음비: 80 dB
 - 치수(직경 x 높이): 147 mm(너비) x 147 mm(높이) x 46.5 mm(깊이)
 - 블루투스 송신기 주파수 범위: 2.402 ~ 2.480 GHz
 - 블루투스 송신기 출력: 최대 4 dBm
 - 블루투스 송신기 변조: GFSK, π/4 DQPSK, 8DPSK
 - 배터리 유형: 리튬 폴리머: (7.4V 4,000 mAh)
 - 배터리 출력에 대한 청취 시간: 10시간
 - 배터리 충전 시간: 5시간

ESQUIRE

- CHS**
- 电源供应: 5 V DC · 5 A
 - 功耗: 最大 20 W · 环保待机模式 < 0.5 W
 - 转换器: 2 个 · 每个 1.75" (45 mm)
 - 功放功率: 2 个 · 每个 10 W
 - 频率响应: 80 - 22 kHz
 - 信噪比: 80 dB
 - 尺寸 (直径 x 高): 147 mm (宽) x 147 mm (高) x 46.5 mm (厚)
 - 蓝牙发射器频率范围: 2.402 - 2.480 GHz
 - 蓝牙发射器功率: 最大 4 dBm
 - 蓝牙发射器调制: GFSK · π/4 DQPSK · 8DPSK
 - 电池类型: 锂离子电池: (7.4 V 4000 mAh)
 - 使用电池供电的收听时间: 10 小时
 - 电池充电时间: 5 小时

- CHT**
- 電源供應: 5 V DC · 5 A
 - 功耗: 最大 20 W · 省電待命模式 < 0.5 W
 - 轉換器: 2 x 1.75" (45 mm)
 - 放大器功率: 2 x 10 W
 - 頻率響應: 80 - 22 kHz
 - 訊號雜訊比: 80 dB
 - 尺寸 (直徑 x 高): 147 mm (寬) x 147 mm (高) x 46.5 mm (深)
 - 藍牙發射器頻率範圍: 2.402-2.480 GHz
 - 藍牙發射器功率: 最大 4 dBm
 - 藍牙發射器調變: GFSK · π/4 DQPSK · 8DPSK
 - 電池類型: 鋰聚合物電池: (7.4 V · 4000 mAh)
 - 電池電力剩餘時間: 10 小時
 - 電池充電時間: 5 小時